

北アルプス

白馬岳 だより

白馬岳山頂 白馬山荘

写真/菊池哲男

白馬岳頂上直下に位置する、
日本最大の山岳宿舎

白馬山荘



所在地／白馬岳頂上直下
標高／2832m
収容人員／800名



写真／川井靖元

明 治38年(1905年)開業以来、
100年を越える長年にわたる
経験と実績に基づき、よりいっ
そう快適に安心してお泊りいた
だけるよう、内容の充実を図り、お客様
との心のふれあいを大切にいた
しております。

山頂では、新田次郎著「強力伝」に
登場する方位盤を参考に360°の大
パノラマを、山荘前では富山湾に浮
かぶ漁火や満天の星を楽しむこと
ができます。

昭和大学医学部による白馬診療所、
夏山常駐隊による登山に関する相
談カウンターなど山で必要な情報
を提供し、登山者の皆様への便宜を
図っております。



白馬岳山頂と貞逸翁レリーフ



白馬岳の三国境付近で見られる雪形「代掻き馬」(5月初旬)



ツクモグサ
開花／6月～7月



ウルップソウ
開花／6月下旬～7月



コククサ
開花／7月～8月



チシマギキョウ
開花／7月～8月



ミヤマキンポウゲ
開花／7月～8月



トヤクリンドウ
開花／8月～9月



白馬山荘広場



山岳セミナー



山頂レストランスカイプラザ白馬



富山湾にしずむ夕日

●山頂レストラン スカイプラザ白馬

時間はゆっくり流れています。自然の
恵を窓越しに、雲がゆっくりあなたの目
の前を通り過ぎます。そんな贅沢な「山
頂レストランスカイプラザ白馬」で白馬
岳登山のすばらしさを満喫してくださ
い。

●山岳セミナー

夕食後、スカイプラザ白馬に於きまし
て、山岳関係者や診療所のスタッフを講
師に役立つお話をさせていただきます。受
講無料(開催日をご確認ください)



白馬山荘より杓子岳(左)と鐘ヶ岳



チシマギキョウ
開花／7月～8月



ミヤマキンポウゲ
開花／7月～8月



トヤクリンドウ
開花／8月～9月

山の優しさ、厳しさ
やすらぎを味わえる山小屋

五竜山荘

所在地／五竜岳・白岳鞍部
標高／2490m
収容人員／250名

日 本百名山五竜岳 (2,814m) と白岳 (2,541m) の鞍部にあり、五竜岳山頂へは約1時間、五竜岳登頂の拠点です。遠見尾根、八方尾根いずれからもゴンドラを利用し、山荘まで約6時間の行程で、すばらしい展望と高山植物や雷鳥に会えるコースです。特に9月下旬～10月上旬、遠見尾根が秋色に染まるころは静かな山行ができます。



コバイケソウと五竜岳



五竜岳山頂付近に見える「風林火山」で有名な御変(武田菱)の雪形



紅葉に染まる五竜岳(撮影/中西俊明)



五竜岳と五竜山荘

山のベテランが集う小屋

キレット小屋

所在地／八峰大キレット北
標高／2470m
収容人員／80名

後 立山の難所八峰キレットの北約20分、五竜山荘より約5時間、常駐隊員の基地ともなり、登山者の安全確保に努めています。通過の方も気軽に立ち寄り、コース状況、天気など掌握してください。



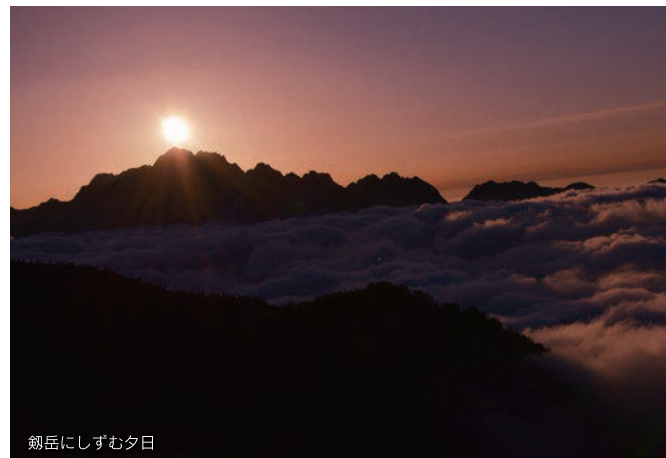
鹿島槍ヶ岳の雪形「獅子」(5月初旬)



玄関前から劔岳



キレット小屋と鹿島槍ヶ岳(北峰)



劔岳にしずむ夕日

日本三大雪渓の一つ、白馬大雪渓に
一番近い山小屋、真夏の涼風を心まで

白馬尻小屋

所在地／白馬大雪渓下
標高／1560m
収容人員／130名

バスバスの終点猿倉より1時間、白馬
岳へは約5時間。

登山前日はここまで入り、翌日早
ちすれば行程に余裕が持てます。(大
雪渓登降に必要なアイゼンは販売用
のみを扱っています)7月初旬、コマ
ドリのさえずりとともにオオサクラソ
ウやキヌガサソウの群生、シラネア
オイなど数多くの高山植物が咲き出し、
9月下旬から10月上旬、岩肌を彩る
紅葉が目を楽ませてくれます。真夏
には、大雪渓に涼を求めて散策され
る皆様の休憩所としても最適です。
軽食、喫茶、大雪渓を訪れた記念品等
の土産販売もあります。



白馬尻より白馬岳山頂を望む



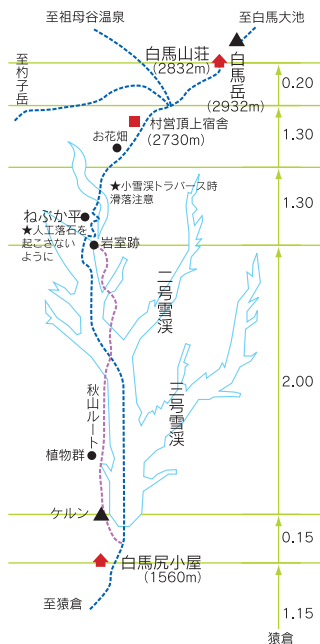
シラネアオイ
開花／6月～7月



オオサクラソウ
開花／6月～7月



キヌガサソウ
開花／6月～8月



大雪渓のルートは時期により変わります。
白馬尻小屋での確認をお勧めします。
★濃霧時二号雪渓、三号雪渓に迷い込み注意。
★大雪渓上は落石に注意。



大雪渓モルゲンルート

標高2,100m地点から
湧き出す雲上の神泉

白馬鑓温泉小屋

所在地／鑓ヶ岳中腹
標高／2100m
収容人員／100名

鑓ヶ岳の中腹にあり、白馬岳か
ら回って来ても猿倉から上
山しても4時間以上かかる雲上の温
泉。信越の名峰や、御来光、星空等々
露天風呂から眺めるこの上ない美し
さです。

小屋付近や大出原では、遅くまで
雪渓が残るため、9月中旬まで高山
植物の群生を見ることができます。
(鑓温泉は標高日本一の天然湧出量
を誇っています。平日にごゆっくり
と宿泊し、お楽しみください。登山
者だけが味わうことのできる山の
出湯です。)



クルマユリ
開花／7月～8月

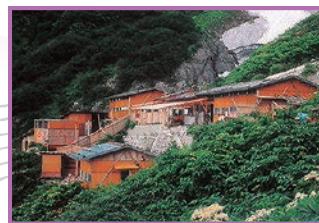


ハクサンフクロ
開花／7月～8月

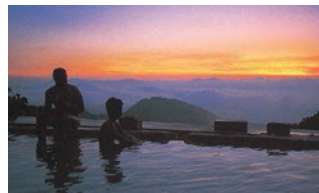


ハクサンイチゲ
開花／7月～8月

効能／41～45度
の含硫黄炭酸泉は、
神経痛、冷え性、
疲労回復、皮膚病、
糖尿病などに効果
が高い。



北アルプス登山のオアシス。気分最高!!



露天風呂からのご来迎



大出原のお花畑

総天然色!!
魅了する色彩のコントラスト

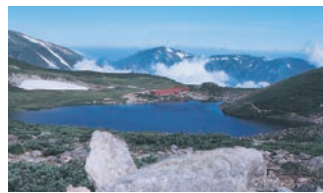
白馬大池山荘

所在地／白馬大池北西畔
標高／2380m
収容人員／150名

桐 池自然園、蓮華温泉より約3時間半。

火山堰止湖、白馬大池の深い青と静かな高山の空気。そして残雪とお花畑。洋々と水をたたえる白馬大池には、山荘のキャラクターであるサンショウウオや、雷鳥坂にはその名のとおり雷鳥が生息し、豊かで美しい自然に囲まれています。

白馬岳への中継点というだけでなく、周辺をゆっくりと散策される方も多くなりましたが、桐池よりの登山道は岩の連続です。上下山共、余裕のある山行をご計画ください。



白馬大池



白馬大地山荘



雷鳥坂から見た白馬大地



紅葉の雷鳥坂



白馬大池

滞在できる山小屋

桐池ヒュッテ

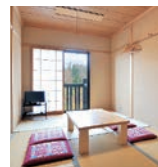
宿泊予約 TEL0261(83)3136

所在地／桐池自然園入口
標高／1860m
収容人員／70名

北 アルプスの山々に抱かれた桐池自然園。ここは面積約100ha、一周5.5kmの遊歩道が設けられ、愛らしい高山植物が次々と咲きみだれる日本有数の高層湿原です。春、夏、秋と移り変わる自然の美しさは感動のくり返し。桐池ヒュッテは桐池自然園の散策や白馬



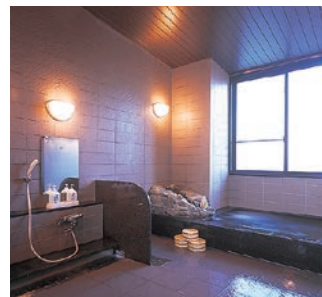
岳登山のベースキャンプとして利用されています。欧風アルペンムードただよ宿内には疲れた体を癒してくれる水芭蕉の湯やラウンジなどを完備しており、のんびりとした時間を過ごせる滞在できる山小屋です。



和室



レストラン「チングルマ」



浴室



アルペンベット



売店



高層湿原の水芭蕉

施設概要

●客室

和室12室(個室対応可、要予約)
アルペンベット2室(1名でも宿泊可、相部屋)

●浴室、おみやげ売店、乾燥室、ランドリー、展望ラウンジ、レストラン「チングルマ」、全館暖房



錦秋の桐池自然園



ホームページ <http://hakuba-sanso.co.jp>

凡例

- 棒及び↑印は株白馬館経営施設 ▲印は山小屋
- コースタイムは体力により大きくかわります。無理のない登山計画をお立て下さい。
- 入山時には登山者カードを提出しましょう。(主な登山口に備えてあります。)

※無断複写を禁じます。